

ARAND Lamellen Pneumatik-Getriebemotor

bestehend aus Lamellen Pneumatikmotor AR2A und Planetengetriebe PD085,
Für 2 Drehrichtungen (rechts + links).
Lieferung einschließlich Schalldämpfer,
ausgelegt für intermittierenden Betrieb.

Technische Vorteile

- Zwangsanlauf, dadurch hohe Betriebssicherheit.
- Stillstand unter Last zulässig.
- Wartungsarm und beliebige Einbaulage.
- Umgebungstemperatur -20°C bis +60°C.
- Ex ATEX II Kat.2 GDC T5 (nur Motor) Getriebe ATEX gegen Mehrpreis möglich.
- Ölfreier Betrieb möglich.
- Optional silikonfreie Ausführung
- Drehmoment durch Druckregler einstellbar.
- Regelbereich größer 5:1, abhängig vom Einsatzfall



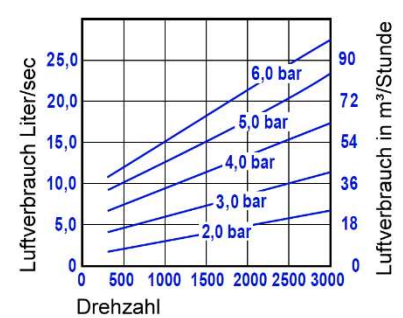
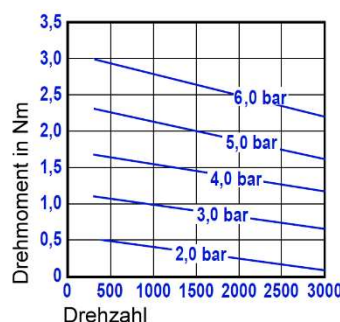
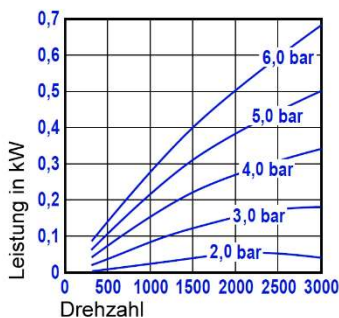
AR2 mit einstufigem Getriebe



AR2 mit zweistufigem Getriebe und serienmäßigem Schalldämpfer

Technische Daten bei 6,0 bar und maximaler Leistung (nur Motor ohne Getriebe):

Baugröße Motor	Drehzahl (min ⁻¹)	Maximale Leistung (kW)	Drehmoment bei max. Leistung (Nm)	Startmoment minimal (Nm)	Luftanschlüsse	Luftverbrauch l/sec	Gewicht (kg)
AR2A	3000	0,68	2,16	2,4	3/8" NPT	25	2,9



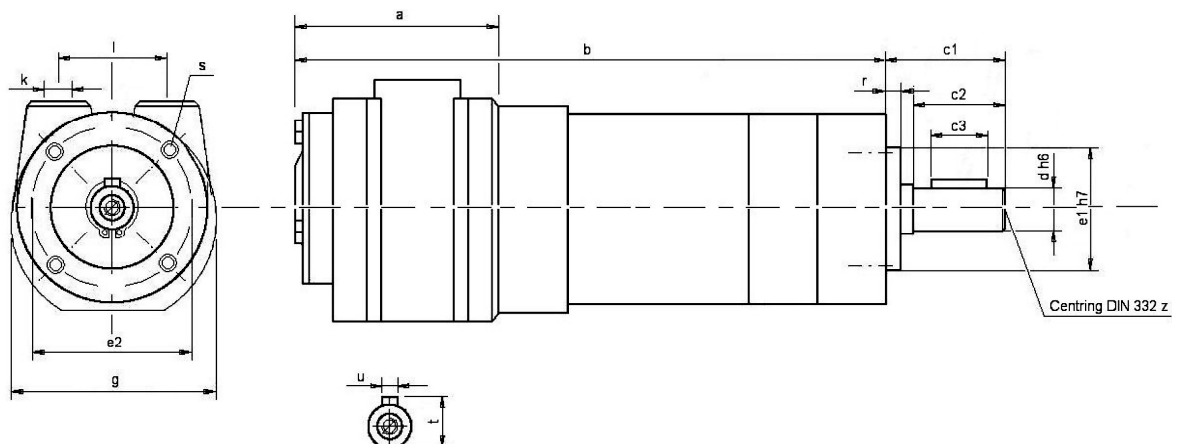
ARAND Lamellen Pneumatik-Getriebemotor

Artikelnummer	Maximale Leistung kW	i X : 1	Maximale Drehzahl min ⁻¹	Drehmoment Nm	Startmoment Nm	Maximal zulässiges Moment Nm	Radialkraft N	Axialkraft N	Masse kg
AR2A ohne Getriebe	0,68		3000	2,16	2,4	--	--	--	2,9
AR1PD0851.03B14	0,66	3,0	1000	6,1	6,9	70	1770	2180	6,1
AR2PD0851.04B14	0,66	4,0	750	8,1	9,2	88	1770	2180	6,1
AR2PD0851.05B14	0,66	5,0	600	10,2	11,5	90	1770	2180	6,1
AR2PD0851.07B14	0,66	7,0	428	14,3	16,2	86	1770	2180	6,1
AR2PD0851.10B14	0,66	10,0	300	20,4	23,1	70	1770	2180	6,1
AR2PD0852.16B14	0,64	16,0	187	32,5	36,1	98	1770	2180	7,0
AR2PD0852.20B14	0,64	20,0	150	40,6	45,1	98	1770	2180	7,0
AR2PD0852.25B14	0,64	25,0	120	50,8	56,4	105	1770	2180	7,0
AR2PD0852.28B14	0,64	28,0	107	56,9	63,2	98	1770	2180	7,0
AR2PD0852.35B14	0,64	35,0	86	71,1	79,0	105	1770	2180	7,0
AR2PD0852.40B14	0,64	40,0	75	81,3	90,3	98	1770	2180	7,0
AR2PD0852.50B14	0,64	50,0	60	101,6	112,9*	105	1770	2180	7,0
AR2PD0852.70B14	0,64	70,0	42	142,2*	158,0*	90	1770	2180	7,0
AR2PD0852.100B14	0,64	100,0	30	203,2*	225,7*	70	1770	2180	7,0

Drehzahl regelbar etwa 1:10. Die Motorauslegung sollte auf maximal 80% der angegebenen Maximaldrehzahl erfolgen. Ölfreier Betrieb bis maximal 60 % der angegebenen Maximaldrehzahl möglich; benötigt im ölfreien Betrieb trockene, mit 5µ feingefilterte Luft. Motoren haben mit geölter Luft eine höhere Lebensdauer.

***Achtung, Übersetzung nicht abwürgfest. Wird das zulässige Drehmoment am Getriebe überschritten, muss der Systemdruck reduziert werden. Zu hohes Abtriebsmoment zerstört das Getriebe! Betrieb mit unzulässig hohem Betriebsdruck ist kein Garantiefall!**

Maße Bauform B14



Maße	a	b	r	g	e2	s	k	l	c1	c2	c3	d	u	t	e1
AR2PD0851	71	195	8	102	70	M6 x 12	3/8"	63,5	49	40	32	20k6	6	22,5	55 h7
AR2PD0852	71	226	8	102	70	M6 x 12	3/8"	63,5	49	40	32	20k6	6	22,5	55 h7